

東京パフ株式会社

本社：東京都墨田区両国 3-11-6 〒130-0026
TEL：03-3633-5131 FAX：03-3634-7225
Email：info@tokyopuff.co.jp


工場：千葉県野田市新田戸 598-1 〒270-0212
TEL：04-7196-3782 FAX：04-7196-2782

<https://www.tokyopuff.com>



本社所在地 JR 総武線 両国駅 下車 5 分
都営地下鉄新宿線 森下駅 下車 8 分 (A2 出口)

COSMETIC ACCESSORIES

 東京パフ株式会社

お客様のお肌を美しく・安全に・健やかに
保つことのできる化粧用具をお届け致します。



美しい肌を優しくメイクする化粧スポンジ・ふわふわのパフ。美しさを作りだす化粧用のブラシ……
東京パフ株式会社は実用性に優れ、高品質な化粧用品をご提供します。

弊社は 1950 年の創業以来、化粧用パフ・スポンジパフ・化粧ブラシ・不織布製品・化粧用具の
製造及び販売を行い、様々な化粧品会社様の企画に合わせた商品設計・生産を手掛けて参りました。
製品用は元より、販促（使い捨て・ノベルティ等）の商材も手掛けております。
新開発の化粧品に対応した機能的な素材、こだわりのデザイン、プライス、最終クライアント様への
快適なパフォーマンス向上が求められる中で技術革新に尽力して参ります。

東京パフ株式会社 会社概要

本 社 〒130-0026 東京都墨田区両国 3 丁目 11 - 6
TEL : 03-3633-5131 FAX : 03-3634-7225
Email: info@tokyopuff.co.jp
工 場 〒270-0212 千葉県野田市新田戸 598 - 1
TEL : 04-7196-3782 FAX : 04-7196-2782
創 業 昭和 25 年 (1950 年) 6 月 30 日

資本金 3000 万円

従業員 35 名

(2023 年 4 月末現在)

URL: <https://tokyopuff.com>

主要製造品目、取扱品目

化粧用スポンジ
化粧用パフ
化粧ブラシ・コーム・洗顔ブラシ
使い捨て (ディスポーザブル)
不織布製品・ケース・化粧容器
その他



本社



千葉工場



当社カタログをご覧いただくにあたって

- 本カタログは商材毎によりカテゴリー別の掲載方法を取っております。
- 掲載内容（イメージ写真 材質 形状 カラー）は、取扱内容の一部です。
お客様のご要望に対応いたしますので、当社スタッフまでお打ち合せください。
- サンプル依頼はお気軽にご連絡ください。
別途お打ち合せが必要な場合は、当社スタッフがお打ち合せをさせていただきます。
- 仕様の確認は、必ず実際の製品を以って行うようお願いいたします。
- 予告なく、掲載事項を変更・廃盤とする事があります。



商品企画からの製品作りをモットーとしております。ご使用になるファンデーションや製品に合わせて製品の品質を決定し、コンパクトや容器等に合わせた製品設計を行います。また、製品の袋詰・箱詰・シール添付・能書差込等のアッセンブリーもお任せ下さい。



化粧用スポンジパフ	Sponge puff	6
フェイスパウダー用パフ	Powder puff	8
植毛パフ	Flocked puff	10
使い捨て・ディスポーザブル製品	Disposable tool	11
リボンカラーサンプル 加飾・アッセンブリーについて	Color sample & Decoration	12
化粧用ブラシ	Cosmetic brush	14
アイシャドウチップ	Eyeshadow applicator	16
ボディケア・フェイスケア	Body & Face care goods	17
化粧容器	Container	18
メンズコスメ	Men's cosmetics	19





当社の化粧用スポンジパフはお客様のご要望による製品づくりを基本とし、製品仕様（感触・肌理細かさ・硬度・サイズ）の調整を行い、ファンデーションに合わせたご提案をいたします。

用途

パウダーファンデーション リキッドファンデーション クリームファンデーション

スポンジの種類	特徴
NBR（合成ゴム）	広く化粧用として使用されている。耐久性がありコンパクト内蔵用として最適。
NBR+植毛加工品	スポンジパフの片面に植毛加工を行い、ファンデーションの付きに変化を持たせることが可能。
NR（天然ゴム）	独特の風合いを持ちファンデーション～半練り～リキッド～水白粉までカバー可能。反面、耐久性は劣る。
SBR（合成ゴム）	主に使い捨てやコスト重視のスポンジに使用される。
クッションファンデーションパフ	主にクッションファンデーションパフ用として使用されるが、リキッドファンデーションにも対応可。
3Dスポンジ	NBRスポンジとポリウレタンがあり、ポリウレタンは水を含ませると膨潤し独特の風合いとなる。

形状

一般的なコンパクト容器であれば、当社既存型にて対応いたします。特殊形状にも対応させていただきます。



カラー

通常色はもちろんの事、特殊色にも対応いたします。特殊色の場合は、事前にカラーサンプルを作成します。



メッシュ 硬さ

ファンデーションの使用感に影響するメッシュや硬さのコントロールを行います。



パウダーファンデーション用スポンジパフ

耐久性がありコンパクト内蔵用として最適。



リキッドファンデーションスポンジパフ

スポンジパフに後加工・特殊製法を用いることで、リキッドファンデーションにも対応しています。



植毛NBRスポンジパフ

スポンジパフの片面に植毛加工を行い、ファンデーションの付きに変化を持たせることが可能になりました。



クッションファンデーションパフ

主にクッションファンデーションパフ用として使用されるが、リキッドファンデーションにも対応可。



天然ラテックススポンジパフ

独特の風合いを持ち、ファンデーション～半練り～リキッド～水白粉までカバー可能。耐久性は少々劣りますが、肌になめらかにフィットします。



3Dスポンジ

NBRスポンジとポリウレタンがあり、ポリウレタンは水を含ませると膨潤し独特の風合いとなる。



フェイスパウダー用パフ

パウダーの性能を発揮するには相性の良いパフの選定が必要です。

Powder puff

Powder puff



パウダーの仕上がりを決めるパフ。
多種多様な品揃えでお客様のパウダーに合ったパフを御提案いたします。

フェイスパウダー用パフ

両面が生地で構成され、持ち手の部分としてリボンが取り付けられているタイプです。



フェイスパウダー用パフ



プレストパウダー用パフ（成型パフ）

片面が生地、反対面は合成皮革。薄型容器に対応する片面のパフ。



ボアパフ

毛足の長いパフ。リボンに特殊形状を用いる事もある。



用途

フェイスパウダー ルースパウダー チークカラー ボディパウダー

パフの種類

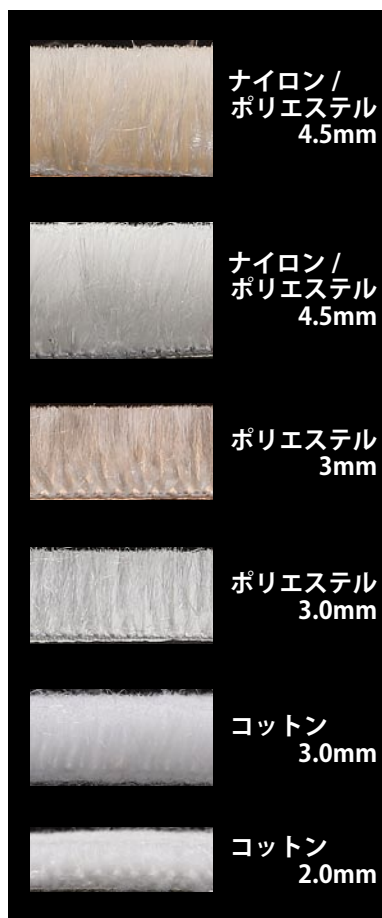
特徴

フェイスパウダー用パフ 両面が生地で構成され、持ち手の部分としてリボンが取り付けられている。
プレストパウダー用パフ 片面が生地、反対面は合成皮革。薄型容器に対応する片面のパフ。
ボアパフ 毛足の長いパフ。リボンに特殊形状を用いる事もある。

材質

特徴

ポリエステル ナイロンと比べてコシのあるのが特徴。サラッとした感触。
ナイロン/ポリエステル 柔らかなナイロン糸とコシのあるポリエステル糸で構成され、コシがあって柔らか。
コットン 天然のコットンを100%使用した生地。
コットン/アクリル コットン100%よりもアクリルを加えたことにより全体の風合いが柔らか。
アクリル 長繊維が可能な為、粉をはたく用途で使用される。
リサイクルポリエステル PETボトルや繊維くず等から形成された糸を使用。
オーガニックコットン 殺虫剤、農薬、漂白剤不使用。



カラー



在庫色がありますので
ご相談ください。
特別色の場合は生産
ロットのご相談と
なります。

植毛パフ プレストパウダーを始めとしたあらゆるパウダーに対応が可能です。

Flocked puff



パウダーの仕上がりを決めるパフ。
多種多様な品揃えでお客様のパウダーに合ったパフをご提案いたします。

用途

プレストパウダー チークカラー フェイスパウダー ルースパウダー

植毛パフの種類

植毛パフの種類	特徴
両面植毛パフ	ポリウレタンに両面植毛を施し、リボンが取り付けられている。
片面植毛パフ	ポリウレタンに片面植毛を施し、反対面はレザー（合成皮革）を貼り合わせている。
植毛 NBR スポンジパフ	NBR スポンジパフの片面、または、両面に植毛を施す。

植毛パフの材質

植毛パフの材質	特徴
ナイロンパイル（レギュラー）	コシのあるパイルでしっかり塗布できるタイプ。
ナイロンパイル（ソフト）	柔らかなパイルで肌当たりが大変良い。

両面植毛パフ



形状 一般的なパウダー容器であれば、当社既存型にて対応いたします。特殊形状にも対応させていただきます。

リボン

カラーや幅をサンプル帳より、お選びいただけます。加飾（ロゴ入れ）にも対応いたします。



片面植毛パフ



植毛 NBR スポンジパフ



レザー 既存色は白を用意しております。表面にロゴのエンボス加工も可能です。

リボン レザー（合成皮革）にリボンを取り付け可能です。カラーや幅をサンプル帳より、お選びいただけます。加飾（ロゴ入れ）にも対応いたします。

使い捨て・ディスプレイ製品

お客様に製品をお試しいただくための化粧用具。

Disposable tool



販促用に使用する化粧道具です。

スポンジ



アイシャドウチップ



リップブラシ



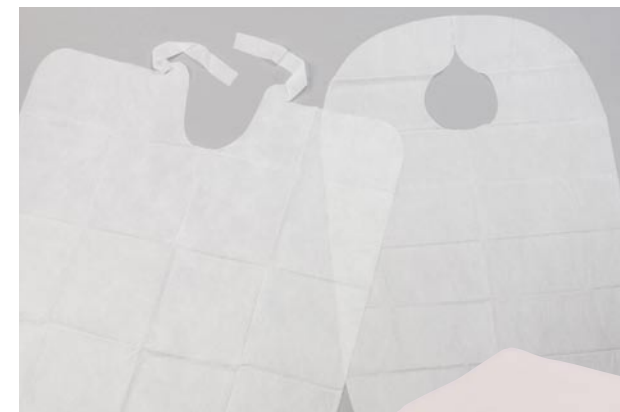
スクリュブラシ（マスカラ）



リップグロス



不織布ケープ



テスター用パウダーパフ



植毛パフ

ディスプレイ製品

4 m/m		NO. 10		NO. 19	
6 m/m		NO. 31		NO. 32	
9 m/m		NO. 125		NO. 33	
12 m/m		NO. 25		NO. 133	
15 m/m		NO. 20		NO. 26	
18 m/m		NO. 11		NO. 27	
24 m/m		NO. 12		NO. 34	
		NO. 13		NO. 43	
		NO. 113		NO. 44	
		NO. 14		NO. 45	
		NO. 121		NO. 47	
36 m/m		NO. 115		NO. 46	
		NO. 21		NO. 48	
		NO. 116		NO. 53	
		NO. 16		NO. 41	
		NO. 17		NO. 42	
50 m/m		NO. 18		NO. 51	
		NO. 23		NO. 52	
		NO. 22		NO. 54	
		NO. 24		NO. 49	
NO. 55		NO. 74		NO. 89	
NO. 40		NO. 75		NO. 185	
NO. 50		NO. 76		NO. 182	
NO. 56		NO. 77		NO. 30	
NO. 57		NO. 78		NO. 36	
NO. 58		NO. 79		NO. 134	
NO. 59		NO. 102		NO. 35	
NO. 60		NO. 73		NO. 37	
NO. 61		NO. 103		NO. 38	
NO. 62		NO. 80		NO. 39	
NO. 63		NO. 81		NO. 28	
NO. 65		NO. 82		NO. 139	
NO. 66		NO. 83		NO. 29	
NO. 67		NO. 85		NO. 140	
NO. 72		NO. 84		NO. 0	
NO. 68		NO. 86		NO. 1	
NO. 64		NO. 186		NO. 2	
NO. 69		NO. 122		NO. 3	
NO. 70		NO. 15		NO. 4	
NO. 71		NO. 88		NO. 5	

UR-0750

ポリエステル片面サテン
ポリエステル100% 30M巻



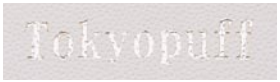
シルクスクリーン印刷

孔版画の技法の一種であり、インクが通過する穴とインクが通過しないところを作ることによって版画の版を製版し、印刷する技法。



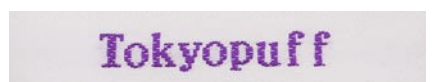
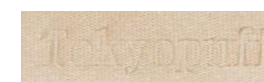
ホットスタンプ

ホットスタンプ箔を利用して、専用の機械で加圧、加熱によって金属調の文字、絵柄などを被転写物に転写する加工法です。インキを使用しない乾式印刷の一種。



エンボス加工

エンボス加工とは、模様を彫刻した凸版を対象物に熱と圧力をかけ押しつけて凹ませる加工です。



刺繍

布地に糸を縫い込んで、装飾を施す技術です。

アッセンブリーについて

横ピロー包装



1個袋詰めヒートシール

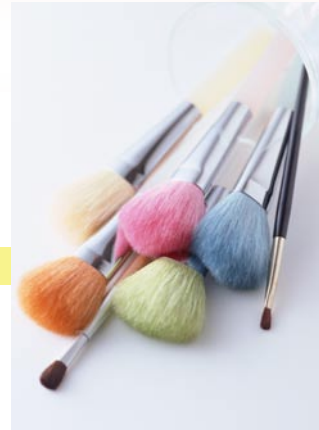


ヒートカット
印刷入り
能書入れなど。

各種包装承ります。



穂先の種類や形状により、パウダーの付きや風合いをコントロールします。
各パーツを組み合わせ、容器に調度良いサイズの化粧ブラシをご提案します。



主な穂先の材質	特徴
馬	フェイス～アイメイクまで幅広く使用されている。
山羊	毛に縮れがあるので粉含みが良い。主にフェイス・チークとして使用される。
ナイロン	アイブロー・コーム・ヘアカラーリングコーム等に使用される。 非常にコシの強い素材。
PBT	各種用途に対応する為、テーパー・ウェーブ・太さ等が選択可能。

※天然毛のご使用についてはスタッフにお問合せ下さい

チークブラシ



カブキブラシ



携帯用ブラシ



アイシャドウブラシ



リップブラシ



化粧用ブラシ

アイブローブラシ



メイクブラシセット



アイシャドウチップ

コンパクトに合わせたサイズ、メイクに合わせた形状をご提供します。

Eyeshadow applicator



ご使用されるコンパクトの形状に合わせたアイシャドウチップをご提供いたします。各パーツのカラー、チップの形状、チップの材質に対応いたします。反対側に穂先を取り付ければ、チップ&シャドウブラシ等、様々な用途にご使用可能となります。

主な穂先・アプリケーターの材質 特徴

ポリウレタン	代表的な素材、アイシャドウを均一に塗布します
SBR	使い捨て等に使用される
ルビーセル	滑らかさがあり、油分の強いアイシャドウも均一に伸ばします
ポニー	シャドウブラシの穂先として使用 (チップ&シャドウブラシ)
ナイロン	アイブロウブラシの穂先として使用 (チップ&アイブロウブラシ等)
PBT	アイライナーブラシの穂先として使用 (チップ&アイライナーブラシ等)

アイシャドウチップ (シングル)



アイシャドウチップ (ダブル)



チップ&ブラシ



ボディケア・フェイスクア

Body & Face care goods

お化粧品に関する様々なシーンをトータルにサポート。主要製品の販促や使い易さを向上させ、より良い使い心地を実現します。化粧用具はもちろんの事、化粧小物・装粧品全般でお困りであれば先ずはご連絡お願い致します。



パフケース



トライアルキット用ポーチ



洗顔ブラシ



泡立てネット



ヘアダイコーム・ブラシ



海綿



コットンパフ



PVAスポンジ



不織布製品



スパチュラ



アイラッシュカーラー (ビューラー)

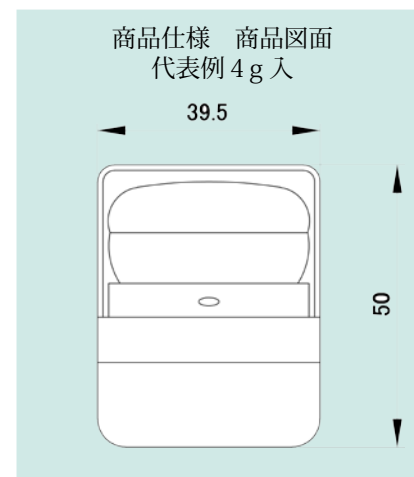


パウダーをスポンジやパフ等を使用せずに塗布する事が出来る容器。
海外調達の化粧容器をご提供いたします。ブランドイメージに合わせる加飾の方法も様々です。

パウダージャー



パウダー用のパフー体型容器です。
2.5g、4g、7g、8g、20gの容器サイズがあります。
お顔はもちろん、ボディケア・ヘアケア用にも使用されます。
天面部分に鏡をつけたり、お客様のブランドイメージに合った印刷を行うことができます。
弊社スタッフにご相談ください。



ブラシパウダージャー



※商品図面あり

パウダー用のブラシ体型容器です。
内容量は8gとなります。



その他にも各種容器お取り扱いがございますので、お問い合わせください。

メンズコスメ

Men's cosmetics



弊社ではメンズコスメの開発・納品実績がございます。
お客様からの新たなメイクツール開発も承りますので、お気軽にご相談ください。

