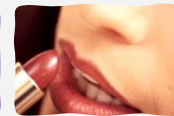




お手入れ簡単・乾湿両用
3D MAKE UP SPONGE

 **Tokyopuff co.,Ltd.**

How to Use the 3Dsponge ?



1 水を含ませて硬く絞ってから使ってみると…

.....
スポンジが大きく膨らんで、
水ありスポンジとなるのでファンデーションが良く伸びます。
.....

2 濡らさないでダメ？

.....
Wetだと肌への密着感があり、Dryはサラッと薄付きな感覚
ファンデとの相性・お客様のお好みに合わせてご使用ください。
.....

5

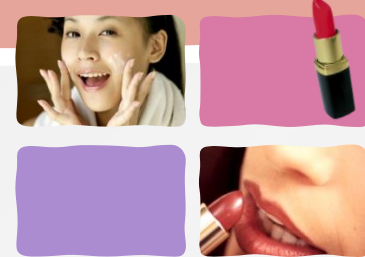


Customer's voice

- リキッドファンデの浸み込みが少ない
- お手入れが簡単！お湯だけでも！！
- ファンデーションが均一に濡れる
- Dryならパウダリー系 Wetならリキッドファンデ
- 力をかけないでポンポンとメイクが簡単に
- 艶感が出る
- カバー力が強い
- よれない
- ヒヤッとして気持ちいい

当社お客様の声をそのまま記載
弊社のお客様が感じた内容となります。

レーザー加工承ります
水を含むとこんなに大きくなります





カラー・形状・硬度をカスタマイズ
レーザー加工のご相談もお待ちしております。

Thank You!